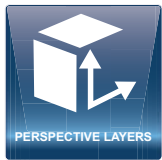


# Ascender 32 - 4K - PL - Ref. ASC3204-4K-PL

Puissant Mélangeur Seamless pour écrans multiples, basé sur la nouvelle plateforme **LiveCore™** d'Analog Way, offrant un processing en temps réel de dernière génération, fonction exclusive de layers en perspective, des applications Soft-Edge et 4K, pour des présentations qualitatives



## ENTRÉES



## SORTIES



## CARACTÉRISTIQUES



### Ascender 32 - 4K - PL en bref

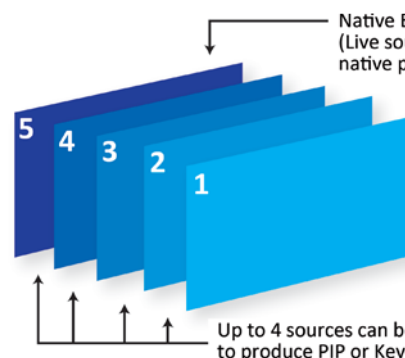
- ▶ Plateforme **LiveCore™**
- ▶ 12 entrées seamless et 42 connecteurs d'entrée (incl. 3 connecteurs 4K HDMI)
- ▶ Format d'entrée jusqu'à 4K 30Hz 4:4:4
- ▶ Format de sortie jusqu'à 4K 30Hz 4:4:4, 4K 60Hz 4:2:0 et 4 quadrant 4K 60Hz 4:4:4
- ▶ Sortie Preview/Mosaïque/Monitoring indépendante
- ▶ Preview complet de toutes les sources (Preview/Mosaïque/Monitoring)
- ▶ Personnalisation de l'écran de la sortie monitoring (jusqu'à 8 modèles sauvegardés)
- ▶ 4 couches scalées parfaitement seamless ou 2 couches parfaitement seamless en perspective + 1 fond natif par sortie
- ▶ Gestion avancée des couches
- ▶ Fonction de rotation des sorties (par pas de 90°)
- ▶ Effets visuels impressionnants (Flying, Cut and Fill...)
- ▶ Architecture collaborative
- ▶ Conception robuste et résistante
- ▶ Interface graphique ergonomique et intuitive
- ▶ Services à distance
- ▶ Modularité additive

### Pour contrôler l'Ascender 32 - 4K - PL

- ▶ Logiciel de contrôle à distance en ligne (Web RCS)
- ▶ VRC300: Vertige™
- ▶ SB80-2: Shot Box²
- ▶ SB124T-2: Control Box²
- ▶ Drivers AMX et Crestron\*

### Option

- ▶ OPT-SPS: Alimentation extractible
- ▶ OPT-LINK: Pièce de rechange du câble Link du **LiveCore™**
- ▶ OPT-KIT3xLINK: Kit de 3 câbles Link du **LiveCore™**
- ▶ SPU001: Secure Power Unit
- ▶ 500132: Extension de garantie 2 ans (5 ans au total)



Native Background  
(Live sources or still pictures at native projector resolution)

Jusqu'à 4 couches indépendantes parfaitement seamless et scalées par écran, offrant la possibilité de contrôler chaque couche individuellement en temps et transition.

\*Disponible sur [www.analogway.com](http://www.analogway.com)



## Caractéristiques clés

### ▶ 12 entrées seamless et 42 connecteurs

- 6 x HDMI (incl. 3 HDMI 4K 30Hz)
- 9 x DVI-I (3 DVI Dual Link incluses)
- 3 x DisplayPort (4-Lanes)
- 12 x 3G/HD/SD-SDI
- 12 x universelles analogiques (6x HD15 & 6xDVI-A)

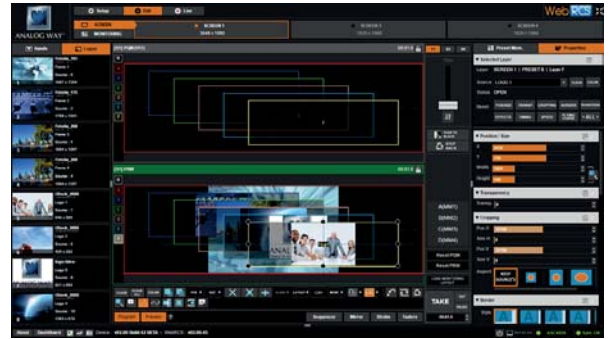
### ▶ 4 sorties et 5 connecteurs

- Universelles analogiques (HD15 & DVI-A)
- DVI-I (DVI Dual Link disponible sur les sorties #1 et #3, HDMI 4K disponible sur les sorties #2 & #4 grâce aux connecteurs DVI)
- 3G/HD/SD-SDI
- Cage pour module vidéo optique SFP

### ▶ Caractéristiques & effets

- Jusqu'à 4 couches scalées parfaitement seamless par écran / jusqu'à 2 couches parfaitement seamless en perspective
- Fond natif indépendant
- 144 presets et 144 master presets
- 100 mémoires d'images (frames) et logos
- Frames et Logos : entièrement redimensionnables
- True A/B mix (Mixage au T-bar sans restriction d'utilisation)
- Résolution de sortie jusqu'à 2560x1600 et 4K
- 4 affichages pour la sortie Monitoring : Full Preview, Mosaïque Live, Monitoring et Recording
- Configurations d'affichage : Mixer, Hybrid, Hard Edge & Soft Edge
- Modularité additive : l'association de deux **Ascender 32 - 4K - PL** permet de partager/additionner les entrées & sorties jusqu'à 24x8
- Bordure des couches : Edge/Smooth/Shadow/Smooth Edge (Edge : couleur/largeur/hauteur)
- Nouveaux outils pour les couches : Transitions, Effets, Speed, Timing, Faders, Strobe, Mirror,...
- Nombreux effets : Cut, Dissolve, Slide, Wipe, Stretch, Circle, Depth, Flip, Flying Curve, Background-Cut, Transparency, Luma/Chroma Key, Titrage DSK
- Nouveau logiciel de contrôle à distance en ligne pour plusieurs utilisateurs : **Web RCS**
- Outils à distance
- Services à distance

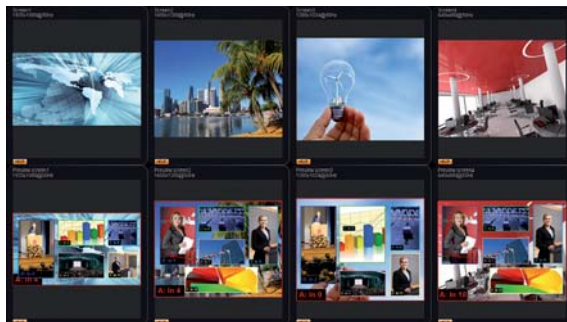
## Web RCS



- La **Web RCS** offre une interface graphique ergonomique divisée en 3 parties indépendantes : « Setup », « Edit » et « Live ». Un mode assistant indique comment configurer facilement pas à pas la machine.
- Grâce aux miniatures dynamiques des sources connectées affichées à l'écran, les opérateurs peuvent facilement préparer et contrôler l'intégralité de leurs shows depuis l'interface.
- Un mode Séquences innovant permet d'organiser facilement ses presets grâce au glisser-déposer.

En complément de ses 4 sorties principales, l'**Ascender 32 - 4K - PL** dispose d'une sortie Dual-Link indépendante pour le monitoring. Cette sortie spécifique offre diverses options d'affichage, assurant un monitoring sûr et un contrôle impeccable du show. Toutes les images sont live et peuvent être nommées via la Web RCS. Des informations supplémentaires sur chaque source sont également disponibles directement sur les différentes images live.

Full Preview



Mosaïque Live



#### Dimensions :

- ▶ P 544 mm x L 444.8 mm x H 177 mm (Poignées non-incluses)

#### Poids :

- ▶ 19 kg

#### Alimentation :

100-240 VAC ; 4.8A ; 50/60Hz ; 285 W

#### Livré avec :

- ▶ 1 x Cordon d'alimentation
- ▶ 1 x Câble croisé Ethernet (pour le contrôle du système)
- ▶ 1 x Connecteur MCO 10pin
- ▶ 1 x Logiciel de contrôle à distance en ligne inclus et embarqué dans l'appareil
- ▶ 1 x Kit de montage en rack (poignées avant et support arrière)
- ▶ 1 x Manuel utilisateur (Version PDF)\*
- ▶ 1 x Guide de démarrage rapide

#### Garantie :

3 ans pièces et main d'oeuvre, retour dans nos locaux.



\* Tous les manuels et guides de démarrage rapide sont également disponibles sur [www.analogway.com](http://www.analogway.com)



Spécifications sujettes à modification sans avertissement préalable

Toutes les spécifications techniques sont disponibles sur notre site.