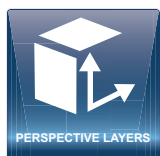


LiveCore™ Output Expander 48 - 4K - PL - Réf. LOE048-4K-PL

Module d'extension offrant 4 sorties Program supplémentaires et 1 sortie Opérateur/Aux pour les produits LiveCore™ supportant le link



SORTIES



CARACTÉRISTIQUES



LiveCore™ Output Expander 48 - 4K - PL en bref

- ▶ 4 sorties Program
- ▶ Format de sortie jusqu'au 4K 30Hz 4:4:4, 4K 60Hz 4:2:0 et 4 quadrant 4K 60Hz 4:4:4
- ▶ 1 sortie Opérateur/Aux. indépendante
- ▶ Preview complet de toutes les sources de l'ASC4806 couplé (Preview/Mosaïque/Monitoring)
- ▶ Personnalisation de l'écran de la sortie monitoring (jusqu'à 8 modèles sauvegardés)
- ▶ 6 couches scalées parfaitement seamless ou 3 couches parfaitement seamless en perspective + 1 fond natif
- ▶ Gestion avancée des couches
- ▶ Fonction de rotation des sorties (par pas de 90°)
- ▶ Effets visuels impressionnants
- ▶ Conception robuste
- ▶ Modularité additive: compatible avec **SMX12x4**, **ASC1602-4K**, **ASC3204-4K-PL**, **ASC4806-4K-PL**

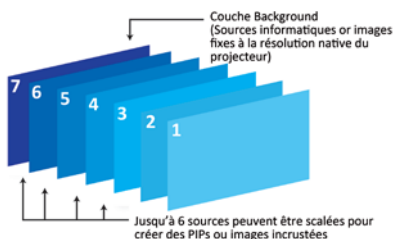
Spécifications Techniques

▶ 4 sorties et 5 connecteurs

- Universelles analogiques (HD15 & DVI-A)
- DVI-I (DVI Dual Link disponible sur les sorties #1 et #3, HDMI 4K disponible sur les sorties #2 et #4 grâce à des connecteurs DVI)
- 3G/HD/SD-SDI
- Cage pour module 3G-SDI optique SFP

▶ Caractéristiques & effets

- Jusqu'à 6 couches scalées parfaitement seamless ou 3 couches parfaitement seamless en perspective par écran
- Fond natif indépendant
- 50 mémoires d'images non volatiles (Frames), 50 Logos
- Frames et Logos : entièrement redimensionnables
- True A/B mix (Mixage au T-bar sans restriction d'utilisation)
- Résolution de sortie jusqu'à 2560x1600 et 4K
- 4 affichages pour la sortie Monitoring : Full Preview, Mosaïque Live, Monitoring et Recording
- Configurations d'affichage : Mixer, Hybrid, Hard Edge & Soft Edge
- Modularité additive : l'assemblage d'un produit LiveCore™ supportant le link avec un **LOE048-4K-PL** permet de partager/ajouter les entrées & sorties jusqu'à 12x8+2
- Bordure des couches : Edge/Smooth/Shadow/Smooth Edge (Edge : couleur/largeur/hauteur)
- Nouveaux outils pour les couches : Transitions, Effets, Speed, Timing, Faders, Strobe, Mirror,...
- Nombreux effets : Cut, Dissolve, Slide, Wipe, Stretch, Circle, Depth, Flip, Flying Curve, Background Cut, Transparency, Luma/Chroma Key, Titrage DSK
- Nouveau logiciel de contrôle à distance en ligne pour plusieurs utilisateurs : **Web RCS**
- Outils à distance
- Services à distance



Jusqu'à 6 couches indépendantes parfaitement seamless et scalées par écran, offrant la possibilité de contrôler chaque couche individuellement en temps et transition.

Pour contrôler le LOE048-4K-PL:

Le pilotage s'effectue au travers des LiveCore™ auquel il est associé.

- ▶ Logiciel de contrôle à distance en ligne (Web RCS)
- ▶ VCR300 : Vertige™
- ▶ SB80-2 : Shot Box² & SB124T-2 : Control Box²
- ▶ Drivers AMX & Crestron

Options

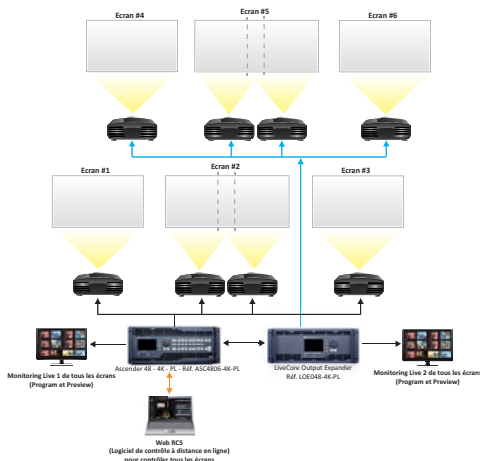
- ▶ OPT-SPS : Alimentation extractible
- ▶ OPT Link : Câble de recharge du câble Link du LiveCore™
- ▶ OPT-KIT3xLINK : Kit de 3 câbles Link
- ▶ SPU001 : Secure Power Unit

*Disponible sur www.analogway.fr

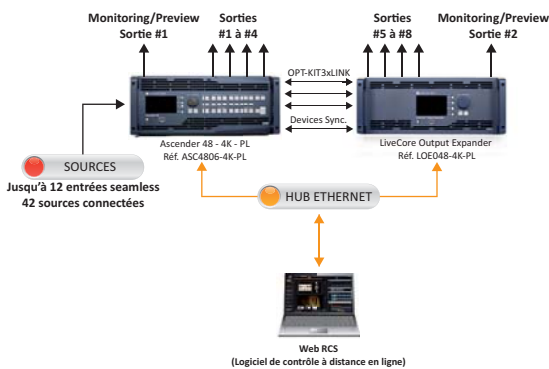


ANALOG WAY®
Pioneer in Analog. Leader in Digital

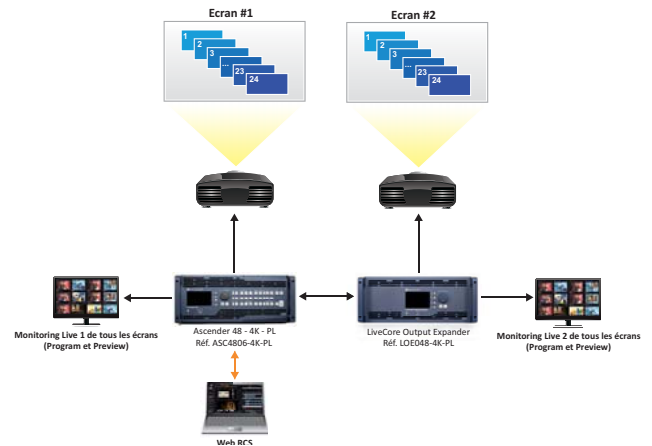
► Configuration multi-écrans



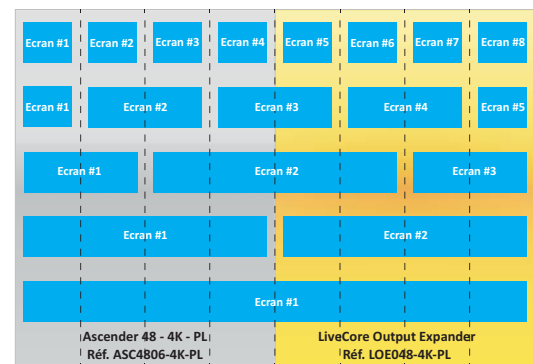
► Modularité additive



► Gestion avancée des couches

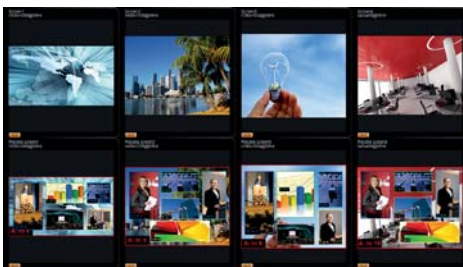


► Config. d'affichages avec 8 sorties



En complément de ses 4 sorties principales, le **LiveCore Output Expander 48 - 4K - PL - Réf. LOE048-4K-PL** dispose d'une sortie Dual-Link indépendante pour le monitoring. Cette sortie spécifique offre diverses options d'affichage, assurant un monitoring sûr et un contrôle impeccable du show. Toutes les images sont live et peuvent être nommées via la Web RCS. Des informations supplémentaires sur chaque source sont également disponibles directement sur les différentes images live.

Full Preview



Mosaïque Live



- La **Web RCS** offre une interface graphique ergonomique divisée en 3 parties indépendantes : « Setup », « Edit » et « Live ». Un mode assistant indique comment configurer facilement pas à pas la machine.
- Grâce aux miniatures dynamiques des sources connectées affichées à l'écran, les opérateurs peuvent facilement préparer et contrôler l'intégralité de leurs shows depuis l'interface.
- Un mode Séquences innovant permet d'organiser facilement ses presets grâce au glisser-déposer.

Dimensions :

► D 544 mm x W 444.8 mm x H 177 mm

Poids :

► 18.4 Kgs

Alimentation :

100-240 VAC ; 4.8A ; 50/60Hz ; 285 W

Livré avec :

- 1 x Cordon d'alimentation
- 1 x OPT-KIT3xLINK
- 1 x Câble RJ45 de 1.8m
- 1 x Connecteur MCO 10 pins
- 1 x Kit de montage en rack
- 1 x Guide de démarrage rapide*

Garantie :

3 ans pièces et main d'oeuvre, retour dans nos locaux.



* Tous les manuels et guides de démarrage rapide sont également disponibles sur www.analogway.com



Spécifications sujettes à modification sans avertissement préalable

Toutes les spécifications techniques sont disponibles sur notre site.