

Saphyr - H

Ref. SPX450-H



ANALOG WAY®
Pioneer in Analog, Leader in Digital

Diez entradas de Alta Resolución como Meclador & Switcher Seamless con cuatro HDBaseT™ y dos salidas simultáneas en HDMI / HDBaseT™.

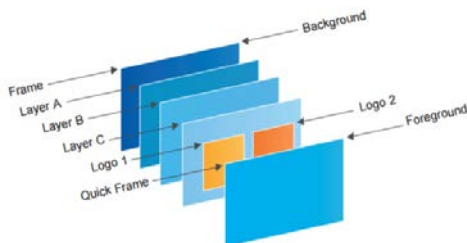


Conectividad Flexible y Versátil

El Saphyr es un potente escalador multi-capa de Alta Resolución Mezclador & Switcher seamless para presentaciones con 10 entradas seamless y 16 conectores (cuatro HDMI, dos DVI, cuatro 3D-SDI, cuatro HDBaseT™, y dos analógico universal). El Saphyr - H dispone de dos salidas paralelo HDMI y HDBaseT™, que se pueden configurar como Previo & Programa o como dos salidas completamente independientes de programa (modo matriz nativa). Además dispone de un sistema avanzado de audio de entrada y salida incluyendo 3G-SDI mas audio analógico seleccionable como salida de vídeo o clon de programa.

Compromiso con garantía

Basado en la extremadamente fiable plataforma Midra™ y precio razonable, el Saphyr - H tiene una latencia extremadamente baja en el procesamiento de la imagen, una alta calidad de imagen, conmutaciones seamless reales junto con avanzados efectos de vídeo para unas elegantes presentaciones AV, le hacen una solución ideal eventos en vivo, instalaciones fijas como Auditorios, Salas de Presentación, educación, etc.

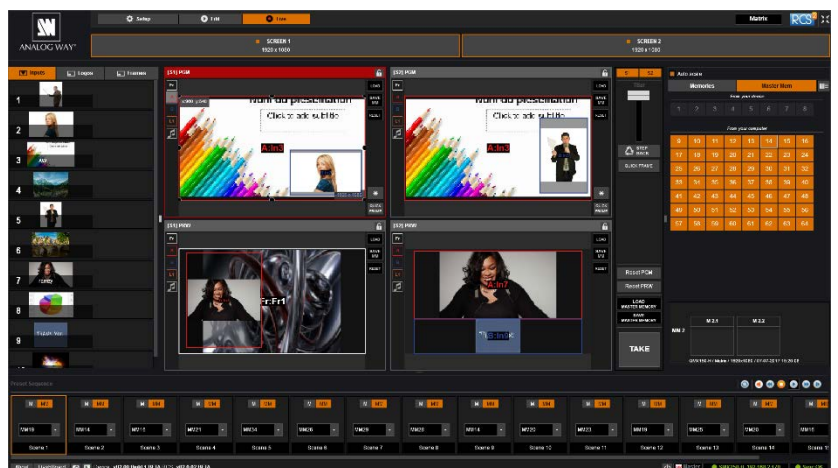


Simplificando la integración con compatibilidad HDBaseT™

El Saphyr - H ha sido diseñado utilizando especificaciones de la Alianza HDBaseT™, garantizando la interoperabilidad con otros productos certificados por HDBaseT®. Cuatro entradas HDBaseT™ con audio embebido, soportando Ethernet, PoE+ (en dos puertos). El Saphyr - H incluye dos salidas HDBaseT™ que entregan vídeo digital y audio embebido, con Ethernet pass through mas RS-232 bidireccional y señales IR hasta una distancia de 100 metros, sobre un cable apantallado CAT5e/6 directamente a los displays con entrada HDBaseT™. Esto permite reducir el coste de la instalación y una mayor flexibilidad en la instalación.

Potentes y Flexibles Opciones de Control

El Saphyr - H ha sido diseñado para ser completamente operado desde el panel frontal muy fácil de usar. Cada modelo MIDRA™ se puede controlar fácilmente mediante un intuitivo software con la técnica de arrastrar y soltar, en un interfaz amigable: el RCS2. El Saphyr-H dispone de un puerto IP (Ethernet) para poder controlarlo vía TCP/IP, también dispone de puerto serie RS232 para una mejor integración y sistemas de control por parte de terceras partes. Además, el Saphyr-H puede ser controlado por los controles remoto RK350 o por el Shot Box2.



Saphyr - H

- ▶ Basado en la plataforma Midra™
- ▶ 2 modos de trabajo, mezclador seamless & matriz nativa
- ▶ Diseño resistente para una alta fiabilidad
- ▶ Altas prestaciones en procesamiento de vídeo
- ▶ Entradas y Salidas en HDBaseT™
- ▶ Avanzada gestión de audio
- ▶ Interface gráfico amigable e intuitivo

	QuickMatrix - H	Pulse ² - H	SmartMatrix ² - H	Saphyr - H
Modos de trabajo	1	2	1	2
Entradas (HDBaseT™)	8 (2)	8 (2)	10 (4)	10 (4)
Salidas (HDBaseT™)	2 (2)	2 (2)	2 (2)	2 (2)
Salidas de Video	1	1	1	1
Transiciones & Efectos	+	+	++	+
Capas en vivo (hasta)	1	2	2	3

CARACTERISTICAS

Plataforma MIDRA™: Calidad de fabricación y procesamiento con garantía

2 modos de trabajo : Mezclador Seamless y Matriz Nativa

10 entradas seamless :

Capacidad de conmutar entre los distintos conectores de una misma entrada (16 conectores disponibles)

2 salidas : Programa/Output #1 y Previo/Output #2

Vídeo de salida : Digital SD/HD TV (3G-SDI) y analógico SD TV (CVBS, YPbPr)

Conectores HDBase™:

- 4 entradas soportando vídeo, audio embebido e Ethernet pass-through, 2 disponen de PoE+ trabajando (48V, 30W)
- 2 salidas soportando vídeo, audio embebido, Ethernet, RS232 bi-direccional e IR
- Transmisión Punto a Punto hasta 100 metros con cable CAT 5e
- Las salidas HDMI y HDBase™ son simultáneas.

Alto rendimiento en el procesamiento de vídeo :

- Conmutaciones seamless muy rápida
- Ultra muy baja latencia
- Croma / Luma Key y Titulación
- Posibilidad de modificar el Programa en tiempo real sin pasar por el Previo
- Resoluciones de salida personalizada
- Procesamiento avanzado de desentrelazado
- Nuevas funciones de congelado (en la entrada/capa/salida)

Gestión avanzada de audio :

- Audio embebido/des-embebido en todos los conectores
- Audio estéreo balanceado en todas las salidas
- Audio Breakaway
- Modo Capa superior
- Modo de enrutamiento muy rápido
- Compensación de Delay (automático o manual hasta 80 ms)

Procesamiento de las Capas Mejorado :

- Hasta 3 capas sobre un fondo fijo
- Capas totalmente redimensionable
- Pan & Zoom ampliables hasta un 1000%
- Abertura / cierre con movimiento
- Capas dinámicas (desplazamiento de A a B) con funciones de movimiento, zoom o recorte
- Bordes y Sombras
- Transiciones: Fundido, Corte, Cortinillas,

Modo Quick Frame : muestra instantáneamente un Frame guardado sobre todas las capas

Test patterns: 9 señales de test patterns disponibles

Gestión de EDID: Gestión en 6 entradas; capacidad de leer los EDIDs de los display

HDCP Compatible : Activar / desactivar el HDCP (si el display no es compatible, la salida se desactiva)

Memorias :

- 8 Memorias, presets por salida, y hasta 64 con el RCS²
- 8 Frames (imágenes completas) - 8 Logos (incluyendo un logo animado)

RCS²: Software de control, para Windows y Mac.

Dimensiones (en unidades de racks - RU)

- ▶ 2RU

Dimensiones (sin asas y accesorios para rack traseros)

- ▶ W 17.28" x H 3.46" x D 17.71"
- ▶ L 439.5 mm x H 88 mm x P 450 mm

Dimensiones (avec les poignées)

- ▶ W 19" x H 3.46" x D 18.70"
- ▶ L 482.1 mm x H 88 mm x P 475 mm

Peso sin accesorios

- ▶ 7.5 kg / 16.31 lbs

Peso embalado, accesorios incluidos

- ▶ 10.5 kg / 23.15 lbs

Condiciones de trabajo

- ▶ Temperatura: 0 à 40°C (32 à 104°F)
- ▶ Humedad: 10% a 80%, sin condensación

Disipación térmica

- ▶ 529 BTU/hr

Ruido (@1,6m temperatura @25°C)

- ▶ Frontal: 41 DBa@1m
- ▶ Trasera: 41 DBa@1m

Garantía

3-años de garantía en piezas y mano de obra en fábrica

Alimentación

- ▶ 100-240 VAC 50/60Hz 3.2A
- ▶ Porta fusible F4AH 250VAC 5x20mm
- ▶ Consumo máximo: 160W (con 2 x24W PoE)

Seguridad

▶ IEC/UL/EN 60950-1, CSA22.2#60950-1, ETL Listed (US & Canadá)

Incluye

- ▶ 1 x Cable de alimentación
- ▶ 1 x Par de asas delanteras + tornillos
- ▶ 1 x Cable Ethernet cruzado (para control del equipo)
- ▶ 8 x MCO conector de 5 pines
- ▶ 1 x Guía de inicio rápido incluyendo instrucciones de seguridad *

ENTRADAS

10 entradas seamless, 16 conectores en total

2 x DVI-D hasta 2048x1152@60z

4 x HDMI hasta 2048x1152@60z

2 x Analógicas Universales hasta 2048x1152@60z

4 x 3G/HD/SD-SDI hasta 2K@60Hz

4 x HDBase™ hasta 2048x1152@60z

SALIDAS

2 salidas con 2 conectores por salida

2 x HDMI hasta 2048x1152@60z

2 x HDBase™ hasta 2048x1152@60z

1 x 3G-SDI hasta 2K@60Hz, Utilizable como salida de vídeo o clon de programa

4 x BNC para vídeo analógico SD TV (CVBS, YPbPr, hasta 625/576i)

AUDIO

5-pin conector MCO: 4 para audio analógico de entrada y 2 para audio analógico de salida

4 conectores RCA: 2 S/PDIF de entrada y 2 S/PDIF de salida

Entradas:

DVI (como HDMI) / HDMI / SDI con audio embebido

4 x Audio estéreo analógico (Balanceado/des balanceado)

2 x S/PDIF (compatible con AES-3id)

Salidas:

HDMI / SDI con audio embebido

2 x Audio estéreo analógico (Balanceado/Des B.)

2 x S/PDIF (compatible con AES-3id)

STANDARDS

SMPTE: ST 259:2008, ST 260:1999, ST 274:2008, ST 292-1:2012, ST 296:2012, ST 424:2012, ST 428-19:2010

VESA: GTF1.1, CVT 1.1, DMT1.0 rev.12

MODES OPERATIVOS

Modo mezclador:

Commutación seamless con salida de preview con 1 capa

1 Titulación sobre background vivo

Hasta 2 capas sobre background vivo

Hasta 3 capas sobre background vivo

Modo Matriz:

Commutación seamless

1 Titulación sobre background vivo

1 Capa en vivo sobre background vivo o background fijo

CONTROL

Todas las funciones desde el panel frontal

RCS²: Software de control remoto, GUI muy intuitivo

Orchestra²: Controlador ergonómico e intuitivo

RK-350: Controlador remoto

SB80-2: Shot Box²

Drivers para AMX/Crestron

OTRAS CATACTERISTICAS

DB9: RS232 para control remoto

RJ45: Conexión Ethernet

Especificaciones sujetas a cambio sin previo aviso

* Todas las especificaciones técnicas y videos disponibles en analogway.com



Analog Way World HQ - Tel: +33 (0)1 81 89 08 60 | saleseuro@analogway.com

Analog Way Americas HQ - Tel: +1 678 487 6644 | salesusa@analogway.com

Analog Way Asia Pacific HQ - Tel: +65 62 92 58 00 | sales@analogwayasia.com

Connect with us on

