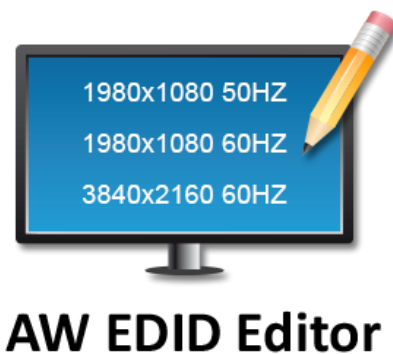
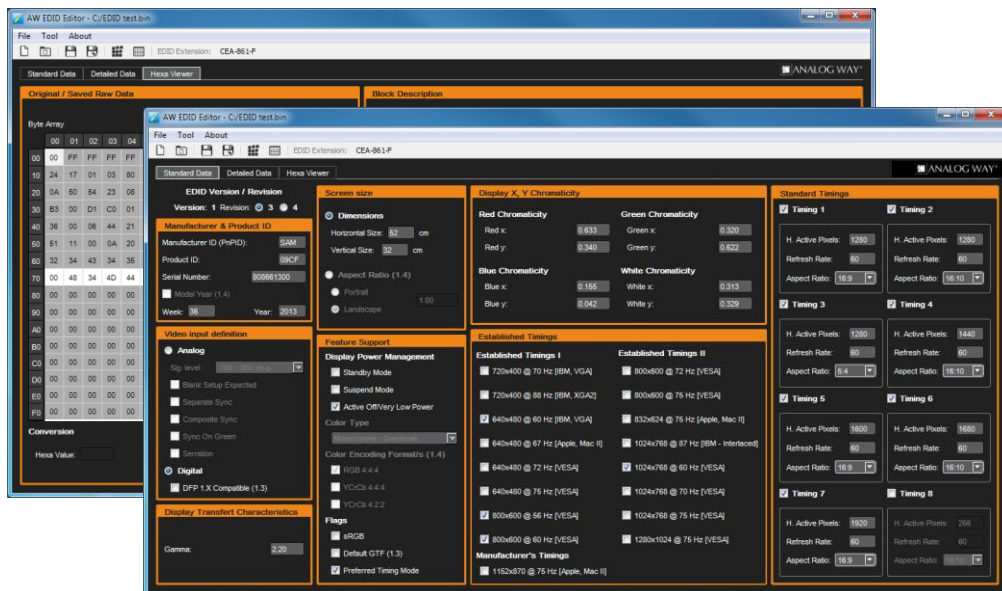


Solution intuitive pour créer et éditer des fichiers EDID et assurer une compatibilité optimale entre sources et systèmes d'affichage



Présentation

AW EDID Editor permet d'aider les intégrateurs et les professionnels de l'Audiovisuel à définir le format entrée adéquate ou à résoudre des problèmes de compatibilité qu'ils peuvent rencontrer avec les sources connectées à un produit de la série **LiveCore™**, **Midra™** ou au **VIO 4K** (problèmes de résolution, support audio ...).

AW EDID Editor en bref

- ▶ Permet de charger et éditer n'importe quel fichier EDID standard
- ▶ Interface simple, intuitive et redimensionnable
- ▶ Prise en charge des EDID v1.3 et v1.4
- ▶ Prise en charge de l'extension CEA-861-F (versions 1, 2 et 3) et des formats 4K
- ▶ Disponible pour Windows et pour Mac OS

Outils gratuits disponibles sur www.analogway.com

- ▶ **AW Gateway:** Permet de connecter et contrôler n'importe quel switcher de la gamme **Midra™** avec plusieurs interfaces simultanément
- ▶ **AW Simulator:** Permet de simuler facilement le convertisseur multi-formats **VIO 4K** ainsi que les processeurs d'images **LiveCore™** sur votre PC ou Mac
- ▶ **AW Screen Frame Cutter:** Permet de découper facilement une image haute définition et de créer des images de fond adaptées à votre Soft Edge Blending multi-projecteur ou votre espace d'affichage personnalisé

Utilisation

- Utilisez votre logiciel de contrôle à distance (Web RCS ou RCS2) afin d'extraire les informations EDID de votre afficheur vers votre ordinateur
- Utilisez **AW EDID Editor** pour créer une copie personnalisée du fichier EDID extrait
- Utilisez votre logiciel de contrôle à distance (Web RCS ou RCS2) pour télécharger le fichier EDID personnalisé et le joindre aux connecteurs d'entrées compatibles.

AW EDID Editor est disponible sur
www.analogway.com

Toutes les informations techniques et les vidéos sont disponibles sur le site www.analogway.com

 Spécifications sujettes à modification sans avertissement préalable