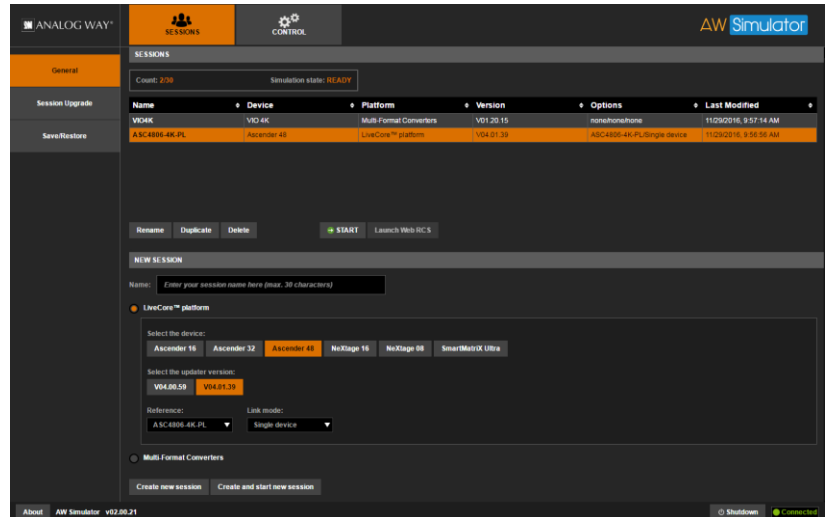
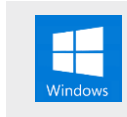


## Simulez facilement le convertisseur multi-formats VIO 4K et les processeurs d'images LiveCore™ sur votre PC ou Mac



# AW Simulator



### Créer votre configuration offline

**AW Simulator** permet de simuler facilement le convertisseur **VIO 4K** ainsi que les processeurs d'images de la gamme **LiveCore™** sur votre PC ou votre Mac. Vous pouvez alors utiliser l'interface de contrôle intégrée **Web RCS** et interagir avec le processeur virtuel et préparer une configuration comme s'il s'agissait d'une véritable unité. Vous pouvez ensuite exporter cette configuration sur clé USB et l'importer directement sur votre convertisseur **VIO 4K** ou votre processeur d'images **LiveCore™**.

### AW Simulator en bref

- ▶ Simulation du convertisseur multi-formats **VIO 4K** et des processeurs de la gamme **LiveCore™** (aucun matériel Analog Way n'est nécessaire)
- ▶ Interface de contrôle **Web RCS** intégrée pour des sessions d'auto-formation ou pour préparer une configuration complète (mode offline)
- ▶ Sauvegarde automatique de la configuration à la fin de la session de simulation
- ▶ Export de la configuration créée avec **AW Simulator** et import direct sur votre **VIO 4K** ou votre processeur d'images **LiveCore™**

### Outils gratuits disponibles sur [www.analogway.com](http://www.analogway.com)

- ▶ **AW Gateway**: Permet de connecter et contrôler n'importe quel switcher de la gamme **Midra™** avec plusieurs interfaces simultanément
- ▶ **AW EDID Editor**: Solution intuitive pour créer et éditer des fichiers EDID et assurer une compatibilité optimale entre sources et systèmes d'affichage
- ▶ **AW Screen Frame Cutter**: Permet de découper facilement une image haute définition et de créer des images de fond adaptées à votre Soft Edge Blending multi-projecteur ou votre espace d'affichage personnalisé

### Installation

- Installez **Oracle VirtualBox** puis installez **AW Simulator**
- Lancez la machine virtuelle **AW Simulator** puis attendez que la console apparaisse
- Lancez votre navigateur web puis entrez l'adresse IP fournie afin d'afficher l'interface web de la machine virtuelle
- Sélectionnez le type de processeur ainsi que la version du firmware souhaité puis démarrez une nouvelle session de simulation.
- Cliquez sur le bouton **Launch Web RCS** pour lancer l'interface de contrôle **Web RCS** associée

**AW Simulator est disponible sur**  
[www.analogway.com](http://www.analogway.com)

 Spécifications sujettes à modification sans avertissement préalable