

# Ascender 16 - Ref. ASC1602

Poderoso Computador Contínuo de várias telas baseado na nova plataforma **LiveCore™** da **Analog Way**, oferecendo processamento de última geração, recursos 4K e Soft Edge para apresentações de primeira classe.



## ENTRADAS



## SAÍDAS



## RECURSOS



### Rápida descrição do Ascender 16

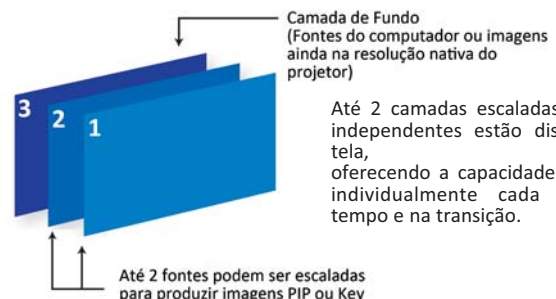
- ▶ Plataforma **LiveCore™**
- ▶ 12 entradas contínuas e 42 plugues de entrada
- ▶ Saída Independente de Preview/Mosaic/Monitoring
- ▶ Visualização ao vivo completa de todas as fontes (Preview/Mosaic/Monitoring)
- ▶ Personalização de layouts de mon. (até 8 modelos armazenados)
- ▶ Gestão Avançado de Camadas
- ▶ 2 camadas escaladas contínuas + 1 camada nativa de fundo por saída
- ▶ Capacidade de rotação na saída (medida de até 90°)
- ▶ Efeitos visuais excelentes
- ▶ Arquitetura comunicativa
- ▶ Design reforçado para trabalhos pesados
- ▶ Interface gráfica amigável e intuitiva
- ▶ Serviços remotos
- ▶ Modularidade aditiva

### Para controlar o Ascender 16

- ▶ Software de Controle Remoto baseado na Web (Web RCS)
- ▶ VRC300: Vertige™
- ▶ SB-80: Shot Box
- ▶ Módulos Crestron: 2 o 3-Series\*
- ▶ Módulos de AMX\*

### Opção

- ▶ OPT-SPS : Fonte de Alimentação Trocável
- ▶ OPT Link : Cabo link LiveCore™ para reposição (reserva)
- ▶ OPT-Kit3xLINK : Conjunto de 3 cabos link **LiveCore™**
- ▶ OPT-4K-ASC1602 : Atualização 4K para o **Ascender 16** (4K@30Hz 4:4:4/@60Hz 4:2:0/@60Hz 4:4:4)
- ▶ SPU001 : Unidade de Alimentação Segura
- ▶ UP-ASC1602 : Atualização do **Ascender 16** no **Ascender 32<sup>(1)</sup>**
- ▶ 500131 : Garantia Estendida de 2 anos (5 anos no total)



\*Disponível em [www.analogway.com](http://www.analogway.com)

<sup>(1)</sup> A resolução 4K não está incluída na atualização do hardware.



**ANALOG WAY®**  
Pioneer in Analog. Leader in Digital

## Principais Recursos

### ▶ 12 entradas cont. e 42 plugues de entr.

- 6 x HDMI
- 9 x DVI-I (3 DVI de Link Duplo incluso)
- 3 x DisplayPort (4-Vias)
- 12 x 3G/HD/SD-SDI
- 12 x Analógico Universal (6x HD15 y 6xDVI-A)

### ▶ 4 saídas com 5 plugues de saída

- Analógico universal (HD15 & DVI-A)
- DVI-I (DVI de Link Duplo disponível na saídas n° 1 e n°3)
- 3G/HD/SD-SDI
- Compartimento do módulo de Vídeo Ópt. SFP

### ▶ Recursos e Efeitos

- Até 2 camadas escaladas contínuas por tela
- Fundo Nativo Independente
- 144 presets
- 50 Quadros, 50 memórias de Logotipos
- Quadros e Logotipos: totalmente redimensionáveis
- Combinação True A/B
- Capacidade de saída de até 2560x1600 e 4K
- 4 layouts de exibição: Full Preview, Live Mosaic, Monitoring e Recording
- Configurações de exibição: Misturador, Híbrido, Hard Edge & Soft Edge
- Modularidade aditiva: montagem do dispositivo que permite comp./adic. entradas e saídas de até 24x8
- Luma/Chroma Key/DSK
- Borda da camada: Borda/Suave/Sombra/Borda Suave (Borda: cor/largura/altura)
- Nova caixa de ferramentas para as camadas: Transições, Efeitos, Velocidade, Timing, Fader, Strobe, Mirror...
- Diversos efeitos: Cut, Crossfade, Slide, Wipe, Stretch, Circle, Depth, Flip, Flying Curve, Background Cut, Transparez, Luma/Chroma Key, DSK
- Software de Controle Remoto baseado na Web para vários usuários: Web RCS
- Ferramentas Remotas
- Serviços remotos

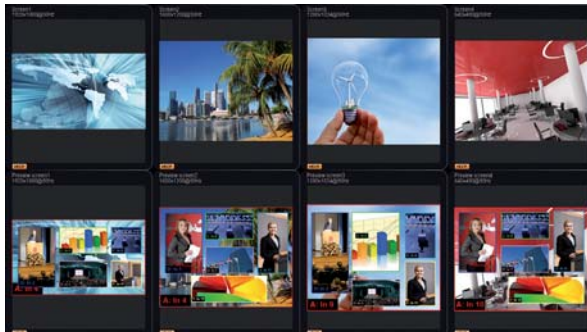
## Web RCS



- O **Web RCS** oferece uma interface gráfica amigável ao usuário que contém 3 seções independentes: Configuração, Edição e ao Vivo. Um modo de assistente indica, passo a passo, como configurar facilmente o dispositivo.
- Com instantâneos dinâmicos das fontes conectadas disponíveis na interface, o painel intuitivo permite que os operadores preparem totalmente suas exibições e as controlem ao vivo durante os eventos.
- Um modo de Sequências inovadoras permite obter uma fácil organização de pré-ajustes usando o recurso de arrastar e soltar.

Além de suas quatro saídas principais, o **Ascender 16** apresenta uma saída de Link Duplo independente para realizar o monitoramento. Essa saída específica oferece opções de exibição versáteis, garantindo o monitoramento seguro e o controle impecável da exibição. Todas as imagens são vivas e podem ser rotuladas através do **Software de Controle Remoto Web**. Informações adicionais sobre cada fonte também estão disponíveis diretamente nas diferentes imagens vivas.

## Visualização Completa



## Mosaico Ativo



### Dimensões:

- ▶ D 21.41" x L 17.51" x A 6.97" (Sem as «alças do bastidor»)
- ▶ P 544 mm x L 444.8 mm x A 177 mm (Sem as «alças do bastidor»)

### Peso :

- ▶ 19 kg
- ▶ 41.89 lbs

### Fonte de alimentação:

100-240 VAC ; 4.8A ; 50/60Hz ; 285 W

### Fornecido com:

- ▶ 1 x Cabo de Alimentação
- ▶ 1 x Cabo cruzado p/ Ethernet (controle do disp.)
- ▶ 1 x Conector de 10 pinos MCO
- ▶ 1 x Software para controle remoto baseado na Web incluso e instalado no dispositivo
- ▶ 1 x Kit de mont. do bastidor (alças frontais e suporte traseiro)
- ▶ 1 x Manual do Usuário (versão PDF)\*
- ▶ 1 x Guia de Início Rápido\*

### Garantie :

3 anos de garantia para peças e serviço de retorno para a fábrica.



\* Todos os Manuais do Usuário e Guias de Início Rápido também estão disponíveis no site [www.analogway.com](http://www.analogway.com)



Especificações sujeitas a alterações sem aviso prévio

Todas as especificações técnicas estão disponíveis em nosso site