

Ascender 48 - Ref. ASC4806

Nuevo procesador AV basado en la plataforma LiveCore™ de **Analog Way**, gran capacidad de procesamiento y Soft Edge, para presentaciones de alto nivel de hasta 4K.



ENTRADAS



SALIDAS



CARACTERÍSTICAS



Ascender 48

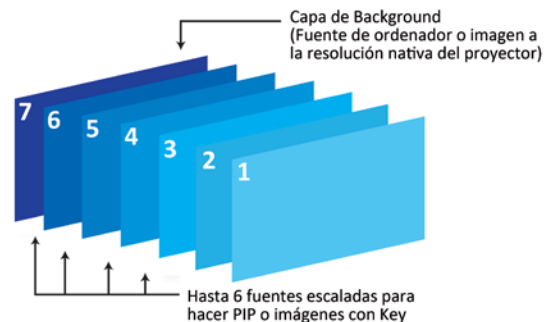
- ▶ Nueva plataforma LiveCore™
- ▶ 12 entradas de seamless en 42 conectores
- ▶ Salida independiente de Previo/Mosaico/Monitor
- ▶ Personalización de la disposición de los monitores (hasta 8 plantillas almacenadas)
- ▶ Vista completa de todas las fuentes en vivo (Previo/Mosaico/Monitor)
- ▶ 6 capas escaladas + 1 capa nativa de background
- ▶ Extraordinarios efectos visuales
- ▶ Gestión avanzada de capas
- ▶ Capacidad de giro en salida (90 grados)
- ▶ Arquitectura encaminada al trabajo en equipo
- ▶ Diseño extremadamente robusto
- ▶ Interfaz de usuario amigable e intuitivo
- ▶ Servicios remotos
- ▶ Modularidad: se pueden conectar varias unidades

Opciones

- ▶ OPT-SPS: fuente de alimentación intercambiable
- ▶ OPT Link: reemplazo del cable Link LiveCore™ (repuesto)
- ▶ OPT-KIT3xLINK: Juego de 3 cables Link LiveCore™
- ▶ OPT-4K-ASC4806-PL: Actualización de 4K y Perspective Layer para ASC4806 (4K@30Hz 4:4:4/@60Hz 4:2:0/@60Hz 4:4:4)
- ▶ SPU001: Secure Power Unit
- ▶ 500133: Extensión de la garantía dos años (total de cinco años)

Ascender 48 controlable por

- ▶ Software de Control Remoto basado en la Web (Web RCS)
- ▶ VCR300: Vertige
- ▶ SB-80: Shot Box
- ▶ Módulos Crestron: 2 or 3-series*
- ▶ Módulos AMX*



Hay disponibles hasta 7 capas independientes escaladas por pantalla en autentico Seamless, con la capacidad independiente de operar en tiempo y transición.



Características más importantes

▶ 12 entradas seamless en 42 conectores

- 6 x HDMI
- 9 x DVI-I (de los que 3 son Dual Link)
- 3 x DisplayPort (4-Lanes)
- 12 x 3G/HD/SD-SDI
- 12 x Analógicas universales (6x HD15 & 6xDVI-A)

▶ 4 salidas en 5 conectores

- Analógico universal (HD15 & DVI-A)
- DVI-I (DVI Dual Link en las salidas #1 y #3)
- 3G/HD/SD-SDI
- Modulo óptico SFP

▶ Características y efectos

- Hasta 6 capas escaladas Seamless por pantalla
- Fondo nativo independiente
- 144 presets
- Memoria para 50 Frames y 50 Logos
- Marcos y Logos totalmente redimensionables
- Transiciones reales entre A/B
- Resolución de salida hasta 2560x1600 y 4K
- 4 disposiciones de salida: Previo, Mosaico en vivo, Monitor y Grabación
- Modo de trabajo: Mezclador, Híbrido, Hard Edge y Soft Edge
- Modularidad: permite conectarse con otra unidad compartiendo entradas y salidas hasta un 24x8
- Luma/Croma Key/DSK
- Borde de capa: Sombra, Degradado, Marco, Marco con Degradado (Marco ajustable en color, alto y ancho)
- Nuevas herramientas para las capas: Transiciones, Efectos, Velocidad, Tiempo, Fundidos, Estroboscopio, Espejo...
- Numerosos efectos: Corte, Fundido, Cortinillas, Expandirse, Circulo, Fondo, Desplazamiento en curva, Background por corte, Transparencia, Luma / Croma Key / DSK
- Nuevo software multiusuario de control remoto basado en web, **Web RCS**
- Herramientas de control remoto
- Servicios en remoto

Web RCS



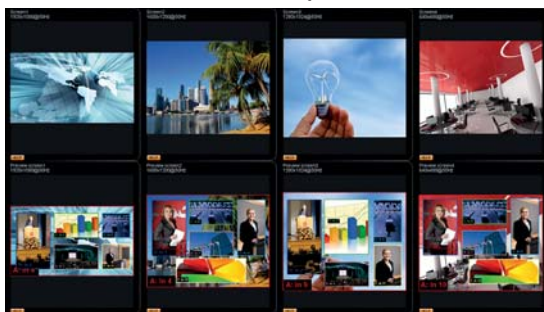
- El Web RCS ofrece un interface gráfico fácil y amigable que consta de tres secciones independientes: Configuración, Edición y Directo. Un modo asistente le guía paso a paso para configurar fácilmente el sistema.
- Con el sistema de capturas guardadas en una memoria USB y posteriormente descargables en el equipo, los operadores pueden preparar previamente todo el evento y tener el total control del mismo durante el mismo.
- Un innovador modo "secuencias" permite la fácil organización de presets mediante el sistema de "arrastrar y soltar".

Además de sus cuatro salidas de programa, el **Ascender 48**, tiene otra salida independiente Dual-link para monitor. Esta salida específica de previo ofrece varias opciones, permitiendo un control total del evento.

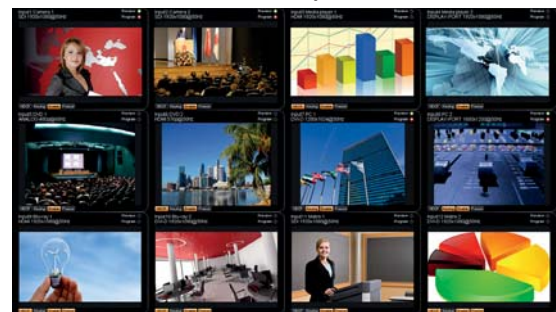
Todas las entradas pueden etiquetarse por medio del Software de Control Web RCS.

También se dispone de información adicional sobre cada fuente.

Previo completo



Mosaico en previo



Dimensiones:

- ▶ D 21.41" x W 17.51" x H 6.97"
- ▶ D 544 mm x W 444.8 mm x H 177 mm

Peso:

- ▶ 19 Kgs
- ▶ 41.89 lbs

Alimentación:

100-240 VAC ; 4.8A ; 50/60Hz ; 285 W

Se suministra con:

- ▶ 1 x Cable de alimentación
- ▶ 1 x Software Web RCS
- ▶ 1 x Manual de usuario*
- ▶ 1 x Guía rápida*

Garantía:

Tres años sobre componentes y mano de obra en fábrica.



* Todos los manuales y guías rápidas están disponibles en www.analogway.com

i Especificaciones sujetas a cambios sin previo aviso

Todas las especificaciones técnicas están disponibles en nuestro sitio web