

NEW

LiveCore™ Output Expander - Ref. LOE016

El módulo de expansión proporciona 4 salidas de programa adicionales y 1 salida Operador/Aux. para **SmartMatrix Ultra - Ref. SMX12x4 & Ascender 16 - Ref. ASC1602**



SALIDAS



CARACTERÍSTICAS

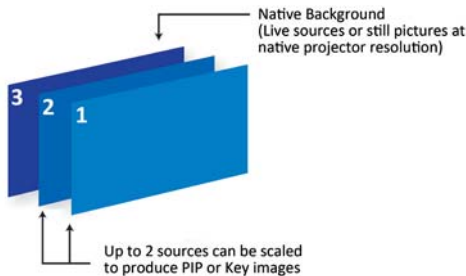


Resumen del LiveCore™ Output Expander 16

- ▶ 4 salidas de programa
- ▶ 1 salida independiente Operador/Aux.
- ▶ Vista previa completa de todas las fuentes de los chasis enlazados (Previo/Mosaico/Monitor)
- ▶ Personalización de la disposición de los monitores/salida Aux. (hasta 8 plantillas almacenadas)
- ▶ 2 capas escaladas en auténtico Seamless + 1 capa nativa de Background por salida
- ▶ Gestión avanzada de capas
- ▶ Capacidad de giro en salida (90 grados)
- ▶ Extraordinarios efectos visuales
- ▶ Diseño extremadamente robusto
- ▶ Modularidad: se pueden conectar varias unidades

Características más importantes

- ▶ **4 salidas en 5 conectores**
 - Analógico universal (HD15 y DVI-A)
 - DVI-I (DVI Dual Link disponible en las salidas #1 y #3)
 - 3G/HD/SD-SDI
 - Caja de módulo óptico SFP 3G-SDI
- ▶ **Características y efectos**
 - Hasta 2 capas escaladas en auténtico Seamless por pantalla
 - Background nativo independiente
 - Memoria no volátil para 50 Marcos y 50 Logos
 - Marcos y Logos totalmente redimensionables
 - Transiciones reales entre A/B
 - Resolución de salida hasta 2560x1600 y 4K
 - 5ª salida personalizable con 4 disposiciones de salida: Previo completo, Mosaico en vivo, Monitor y Grabación
 - Configuraciones de pantalla: Mezclador, Híbrido, Hard Edge y Soft Edge
 - Modularidad adicional: combine una SMX12x4 con un LOE016 para compartir/añadir entradas y salidas hasta 12x8+2
 - Borde de capa: Marco/Degradado/Sombra/Marco con degradado (marco ajustable en color, ancho y alto)
 - Nuevas herramientas para las capas: Transiciones, Efectos, Velocidad, Tiempo, Fundidos, Estroboscopia, Espejo...
 - Numerosos efectos: Corte, Fundido, Cortinillas, Expandirse, Circulo, Fondo, Desplazamiento en curva, Background por corte, Transparencia, Luma / Cromo Key / DSK
 - Nuevo software multiusuario de control remoto basado en web: Web RCS
 - Herramientas de control remoto
 - Servicios en remoto



Hay disponibles hasta 2 capas independientes escaladas por pantalla en auténtico Seamless, con la capacidad independiente de operar en tiempo y transición.

LOE016 controlable por:

El LOE016 se puede controlar con el producto al que está conectado:

- ▶ Software de Control Remoto basado en la Web (Web RCS)
- ▶ VCR300: Vertige™
- ▶ SB-80: Shot Box
- ▶ Módulos Crestron: 2 or 3-series*
- ▶ Módulos AMX*

*Disponible en www.analogway.com

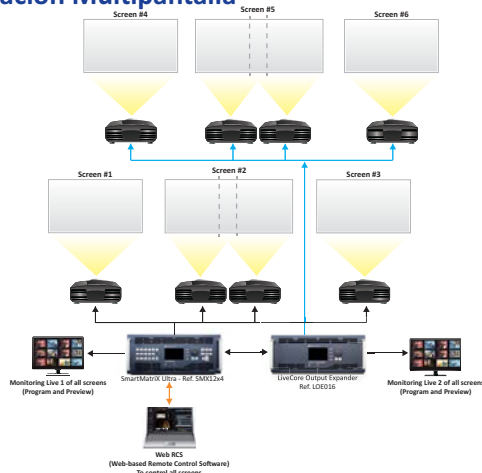
Opciones

- ▶ OPT-SPS: fuente de alimentación intercambiable
- ▶ OPT Link: reemplazo del cable Link LiveCore™ (repuesto)
- ▶ OPT-KIT3xLINK: Juego de 3 cables Link LiveCore™
- ▶ OPT-4K-LOE016: Actualización 4K para LOE016 (4K@30Hz 4:4:4/@60Hz 4:2:0/@60Hz 4:4:4)
- ▶ UP-LOE016: Atualização do LOE016 no LOE032
- ▶ SPU001: Secure Power Unit

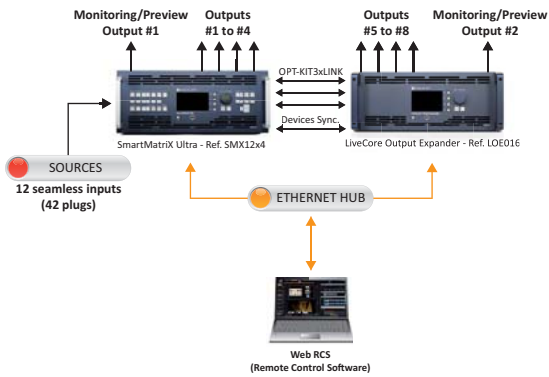


ANALOG WAY®
Pioneer in Analog. Leader in Digital

► Configuración Multipantalla



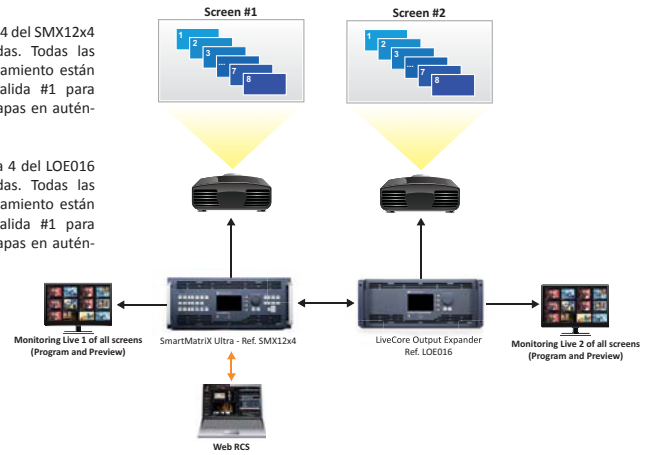
► Modularidad adicional



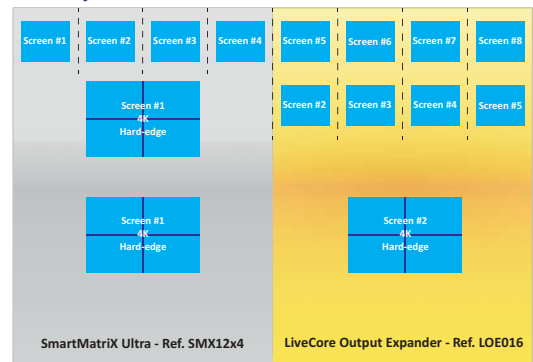
► Gestión avanzada de capas

Las salidas de #2 a 4 del SMX12x4 están deshabilitadas. Todas las fuentes de procesamiento están ubicadas en la salida #1 para mostrar hasta 8 capas en auténtico Seamless.

Las salidas de #2 a 4 del LOE016 están deshabilitadas. Todas las fuentes de procesamiento están ubicadas en la salida #1 para mostrar hasta 8 capas en auténtico Seamless.

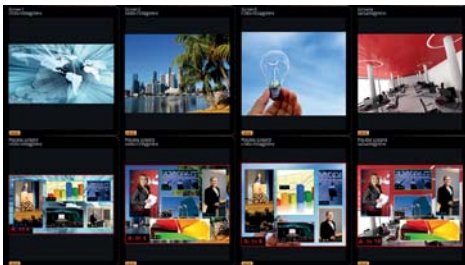


► Configuración de pantallas con 8 salidas



Además de sus cuatro salidas principales, el **LiveCore™ Output Expander - Ref. LOE016** tiene otra salida independiente Dual-link para monitor. Esta salida ofrece varias opciones de pantalla versátiles y personalizables, permitiendo un control eficaz y total. Todas las imágenes son en vivo y pueden etiquetarse por medio del Software de Control Web. También se dispone directamente en las ventanas de vídeo en vivo de información adicional sobre cada fuente.

Previo completo



Mosaico en vivo



- El Web RCS ofrece un interfaz gráfico fácil y amigable que consta de tres secciones independientes: Configuración, Edición y Directo. Un modo asistente le guía paso a paso para configurar fácilmente el sistema.
- Con las capturas dinámicas de las fuentes conectadas disponibles en el interfaz, los operadores pueden utilizar el panel de control intuitivo para preparar por completo todos los eventos y tener el total control en vivo de los mismos.
- Un innovador modo "secuencias" permite la fácil organización de presets mediante el sistema de "arrastrar y soltar".

Dimensiones:

- P 21.41" x An 17.51" x Al 6.97" (no se incluyen las asas de bastidor)
- P 544 mm x An 444.8 mm x Al 177 mm (no se incluyen las asas de bastidor)

Peso:

- 18.4 Kgs
- 40.56 lbs

Alimentación:

100-240 VAC ; 4.8A ; 50/60Hz ; 285 W

Se suministra con:

- 1 x Cable de alimentación
- 1 x OPT-KIT3xLINK
- 1 x Cable RJ45 de 1,8m
- 1 x Conector MCO de 10 pines
- 1 x Kit de montaje en bastidor (asas frontales y soporte trasero)
- 1 x Guía rápida*

Garantía:

Tres años sobre componentes y mano de obra en fábrica.



* Todos los manuales y guías rápidas están disponibles en www.analogway.com



Especificaciones sujetas a cambios sin previo aviso

Todas las especificaciones técnicas están disponibles en nuestro sitio web