

NEW

LiveCore™ Output Expander - Réf. LOE016

Module d'extension offrant 4 sorties Program supplémentaires et 1 sortie Opérateur/Aux pour SmartMatrix Ultra - Réf. SMX12x4 & Ascender 16 - Réf. ASC1602



SORTIES

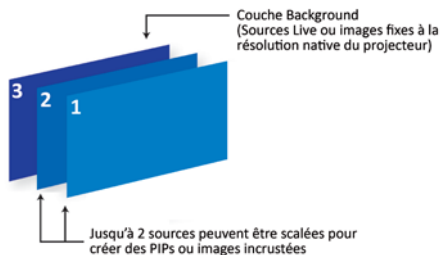


CARACTÉRISTIQUES



LiveCore™ Output Expander 16 en bref

- ▶ 4 sorties Program
- ▶ 1 sortie Opérateur/Aux. indépendante
- ▶ Preview complet de toutes les sources de l'SMX12x4 couplé (Preview/Mosaïque/Monitoring)
- ▶ Personnalisation de l'écran de la sortie monitoring (jusqu'à 8 modèles sauvegardés)
- ▶ 2 couches scalées parfaitement seamless + 1 fond natif
- ▶ Gestion avancée des couches
- ▶ Fonction de rotation des sorties (par pas de 90°)
- ▶ Effets visuels impressionnants
- ▶ Conception robuste
- ▶ Modularité additive



Jusqu'à 2 couches indépendantes parfaitement seamless et scalées par écran, offrant la possibilité de contrôler chaque couche individuellement en temps et transition.

Pour contrôler le LOE016 :

Le pilotage s'effectue au travers du produit auquel il est associé.

- ▶ Logiciel de contrôle à distance en ligne (Web RCS)
- ▶ VCR300 : Vertige™
- ▶ SB-80 : Shot Box
- ▶ Modules Crestron: 2 or 3-series*
- ▶ Modules AMX*

*Disponible sur www.analogway.fr

Spécifications Techniques

▶ 4 sorties et 5 connecteurs

- Universelles analogiques (HD15 & DVI-A)
- DVI-I (DVI Dual Link disponible sur les sorties #1 et #3)
- 3G/HD/SD-SDI
- Cage pour module 3G-SDI optique SFP

▶ Caractéristiques & effets

- Jusqu'à 2 couches scalées parfaitement seamless par écran
- Fond natif indépendant
- 50 mémoires d'images non volatiles (Frames), 50 Logos
- Frames et Logos : entièrement redimensionnables
- True A/B mix (Mixage au T-bar sans restriction d'utilisation)
- Résolution de sortie jusqu'à 2560x1600 et 4K
- 4 affichages pour la sortie Monitoring : Full Preview, Mosaïque Live, Monitoring et Recording
- Configurations d'affichage : Mixer, Hybrid, Hard Edge & Soft Edge
- Modularité additive : l'assemblage des machines permet de partager/ajouter les entrées & sorties jusqu'à 12x8+2
- Bordure des couches : Edge/Smooth/Shadow/Smooth Edge (Edge : couleur/largeur/hauteur)
- Nouveaux outils pour les couches : Transitions, Effets, Speed, Timing, Faders, Strobe, Mirror,...
- Nouveaux effets : Cut, Dissolve, Slide, Wipe, Stretch, Circle, Depth, Flip, Flying Curve, Background Cut, Transparency, Luma/Chroma Key, Titrage DSK
- Nouveau logiciel de contrôle à distance en ligne pour plusieurs utilisateurs : Web RCS
- Outils à distance
- Services à distance

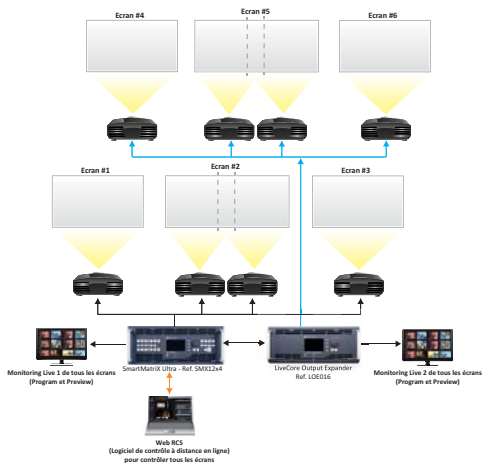
Options

- ▶ OPT-SPS : Alimentation extractible
- ▶ OPT Link : Câble de rechange du câble Link du LiveCore™
- ▶ OPT-KIT3xLINK : Kit de 3 câbles Link
- ▶ OPT-4K-LOE016 : Upgrade 4K pour le LOE016 (4K@30Hz 4:4:4 / @60Hz 4:2:0 / @60Hz 4:4:4)
- ▶ SPU001 : Secure Power Unit
- ▶ UP-LOE016 : Upgrader le LOE016 en LOE032

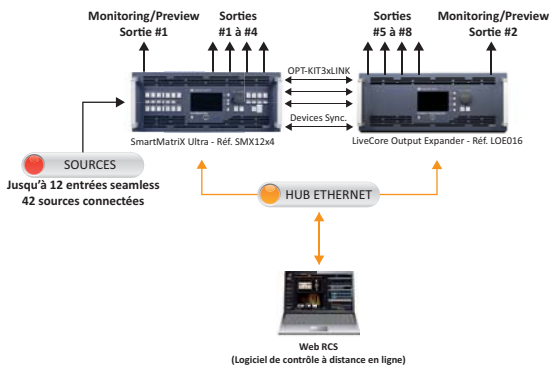


ANALOG WAY®
Pioneer in Analog. Leader in Digital

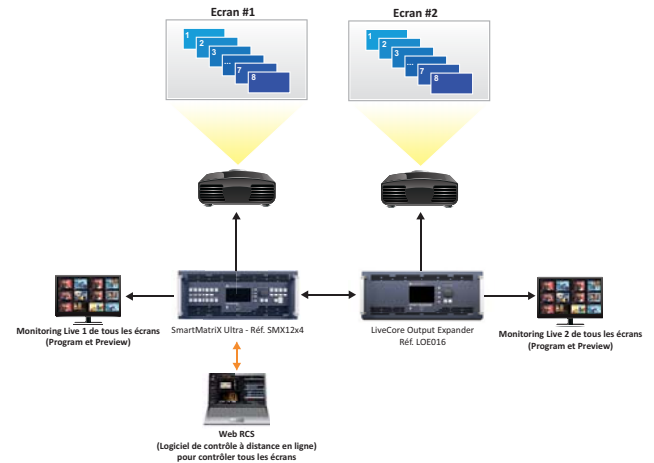
► Configuration multi-écrans



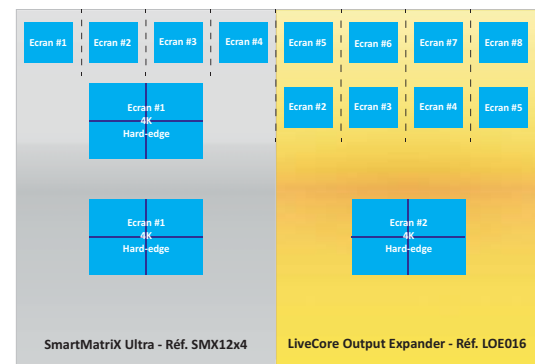
► Modularité additive



► Gestion avancée des couches

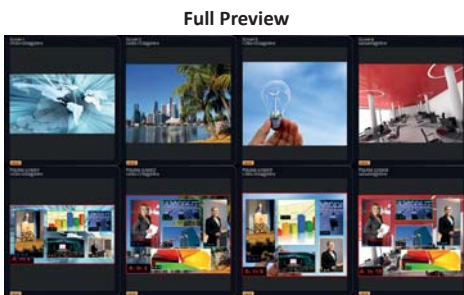


► Config. d'affichages avec 8 sorties



En complément de ses 4 sorties principales, le **LiveCore Output Expander - Réf. LOE016** dispose d'une sortie Dual-Link indépendante pour le monitoring. Cette sortie spécifique offre diverses options d'affichage, assurant un monitoring sûr et un contrôle impeccable du show.

Toutes les images sont live et peuvent être nommées via la Web RCS. Des informations supplémentaires sur chaque source sont également disponibles directement sur les différentes images live.



- La Web RCS offre une interface graphique ergonomique divisée en 3 parties indépendantes : « Setup », « Edit » et « Live ». Un mode assistant indique comment configurer facilement pas à pas la machine.
- Grâce aux miniatures dynamiques des sources connectées affichées à l'écran, les opérateurs peuvent facilement préparer et contrôler l'intégralité de leurs shows depuis l'interface.
- Un mode Séquences innovant permet d'organiser facilement ses presets grâce au glisser-déposer.

Dimensions :

- D 21.41" x W 17.51" x H 6.97"
- D 544 mm x W 444.8 mm x H 177 mm

Poids :

- 18.4 Kgs
- 40.56 lbs

Alimentation :

100-240 VAC ; 4.8A ; 50/60Hz ; 285 W

Livré avec :

- 1 x Cordon d'alimentation
- 1 x OPT-KIT3xLINK
- 1 x Câble RJ45 de 1.8m
- 1 x Connecteur MCO 10 pins
- 1 x Kit de montage en rack
- 1 x Guide de démarrage rapide*

Garantie :

3 ans pièces et main d'oeuvre, retour dans nos locaux.



* Tous les manuels et guides de démarrage rapide sont également disponibles sur www.analogway.com



Spécifications sujettes à modification sans avertissement préalable

Toutes les spécifications techniques sont disponibles sur notre site.