

NEW

# LiveCore™ Output Expander - Ref. LOE016

Módulo de expansão que oferece 4 saídas de programas adicionais e 1 saída de operador/aux. para **SmartMatrix Ultra - Ref. SMX12x4** & **Ascender 16 - Ref. ASC1602**



## SAÍDAS

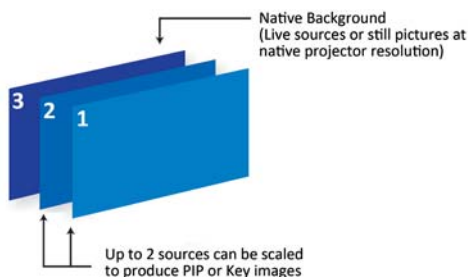


## RECURSOS



### Rápida descrição do LiveCore™ Output Expander 16

- ▶ 4 saídas do programa
- ▶ 1 saída independente de Operador/Aux.
- ▶ Visualização completa de qualquer fonte do chassis conectado (Visual./Mosaico/Monit.)
- ▶ Personalização de camadas de monitoramento/saída aux. (até 8 modelos armazenados)
- ▶ 2 camadas escaladas contínuas + 1 fundo nativo por saída
- ▶ Gerenciamento Avançado de Camadas
- ▶ Capacidade de rotação na saída (90 graus)
- ▶ Efeitos visuais excelentes
- ▶ Design reforçado para trabalhos pesados
- ▶ Modularidade aditiva



Até 2 camadas escaladas contínuas e independentes estão disponíveis por tela, oferecendo a capacidade de controlar individualmente cada camada no tempo e na transição

#### Para controlar o LOE16:

O LOE016 é controlado através do produto a ele conectado:

- ▶ Software de Control Remoto baseado na Web (Web RCS)
- ▶ VCR300: Vertige™
- ▶ SB-80: Shot Box
- ▶ Módulos Crestron: 2 or 3-series\*
- ▶ Módulos AMX\*

\*Disponível em [www.analogway.com](http://www.analogway.com)

### Principais recursos

#### ▶ 4 saídas com 5 plugues de saída

- Analógico universal (HD15 & DVI-A)
- DVI-I (DVI de Link Duplo disponível nas saídas 1 e 3)
- 3G/HD/SD-SDI
- Compartimento de módulo 3G-SDI Óptico SFP

#### ▶ Recursos e Efeitos

- Até 2 camadas dimensionadas contínuas por tela
- Plano de Fundo Nativo Independente
- Banco de memória não volátil com 50 Quadros + 50 Logotipos
- Quadros e Logotipos: totalmente redimensionáveis
- Combinação A/B genuína
- Capacidade de saída de até 2560x1600 e 4K
- 5ª saída personalizável com 4 opções de exibição: Visualização Completa, Mosaico Vivo, Monitoramento e Gravação
- Configurações de exibição: Misturador, Híbrido, Borda Sólida e Soft Edge
- Modularidade aditiva: Combine uma SMX12x4 com um LOE016 para compartilhar/adicionar até 12x8+2 entradas e saídas
- Borda da camada: Borda/Suave/Sombra/Borda Suave (Borda: cor/largura/altura)
- Nova caixa de ferramentas para camadas: Transições, Efeitos, Velocidade, Tempo, Desvanecedores, Estroboscópio, Espelho....
- Diversos efeitos: Cortar, Dissolver, Deslizar, Esfregar, Esticar, Circular, Aplicar Profundidade, Rodar, Curva Voadora, Corte do Fundo, Transparência, Luma/Chroma Key, DSKK
- Novo Software de Controle Remoto baseado na Web para vários usuários: Web RCS
- Ferramentas remotas
- Serviços remotos

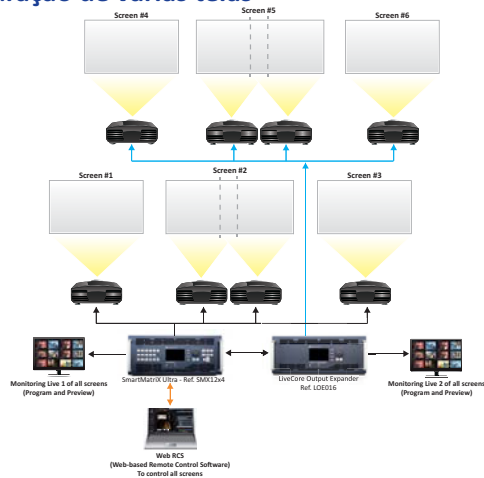
### Opções

- ▶ OPT-SPS: Fonte de Alimentação Trocável
- ▶ OPT Link: Substituição do Cabo Link LiveCore™ (reserva)
- ▶ OPT-KIT3xLINK: Conjunto de 3 Cabos Link LiveCore™
- ▶ OPT-4K-LOE016: Atualização 4K para o LOE016 (4K@30Hz 4:4:4/@60Hz 4:2:0/@60Hz 4:4:4)
- ▶ UP-LOE016: Atualização do LOE016 no LOE032
- ▶ SPU001: Secure Power Unit

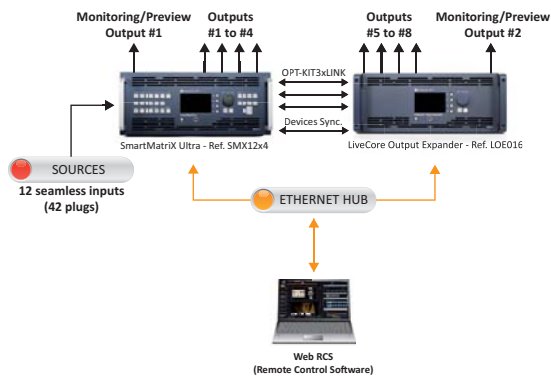


ANALOG WAY®  
Pioneer in Analog. Leader in Digital

## ► Configuração de várias telas



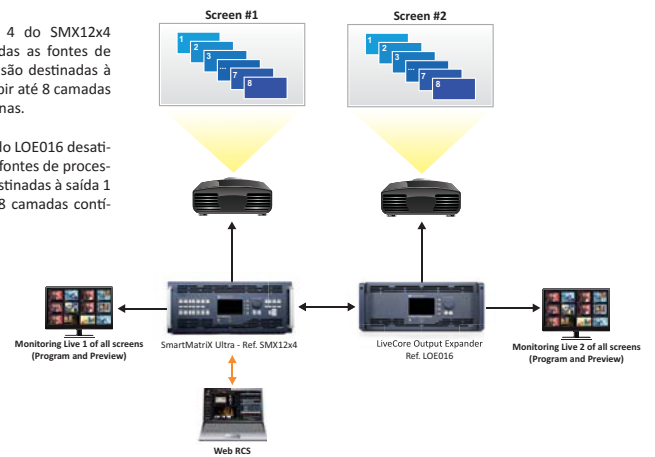
## ► Modularidade Aditiva



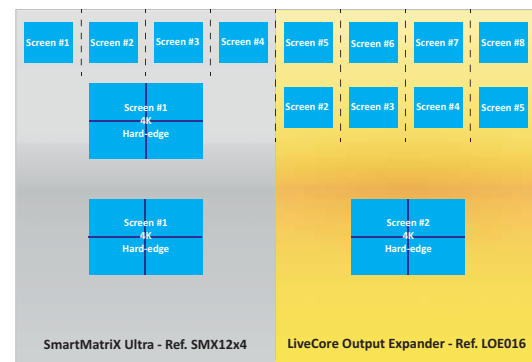
## ► Gerenciamento Avançado de Camadas

Saídas de 2 a 4 do SMX12x4 desativadas. Todas as fontes de processamento são destinadas à saída 1 para exibir até 8 camadas contínuas genuínas.

Saídas de 2 a 4 do LOE016 desativadas. Todas as fontes de processamento são destinadas à saída 1 para exibir até 8 camadas contínuas genuínas.

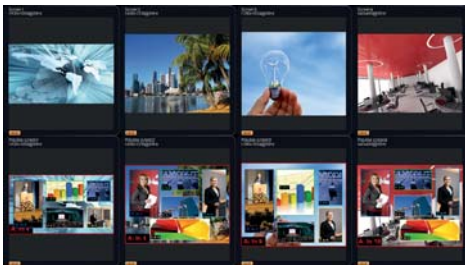


## ► Configurações de exibição com 8 saídas



Além das quatro saídas principais, o LiveCore™ Output Expander - Ref. LOE016 apresenta uma saída de Link Duplo independente para usar em monitoramentos. Essa saída oferece opções de exibição versáteis e personalizadas, garantindo um controle eficaz e impecável do espetáculo. Todas as imagens são ativas e podem ser rotuladas através do Software de Controle Remoto Web. Informações adicionais sobre cada fonte também estão disponíveis diretamente nas janelas de vídeo ao vivo.

### Visualização Completa



### Mosaico Ativo



- O Web RCS oferece uma interface gráfica amigável ao usuário com 3 seções independentes: Configuração, Edição e ao Vivo. Um modo de pré-configuração indica, passo a passo, como configurar facilmente o dispositivo.
- Com instantâneos dinâmicos das fontes conectadas disponíveis na interface, o painel intuitivo permite que os operadores preparem totalmente suas exibições e as controlem ao vivo durante os eventos.
- Um modo de sequências inovadoras permite obter uma fácil organização de predefinições através do arrastar e soltar.

#### Dimensões:

- ▶ P 21.41" x L 17.51" x A 6.97" («Alças do bastidor» não incluídas)
- ▶ P 544 mm x L 444.8 mm x A 177 mm («Alças do bastidor» não incluídas)

#### Peso:

- ▶ 18.4 Kgs
- ▶ 40.56 lbs

#### Fonte de Alimentação:

100-240 VAC ; 4.8A ; 50/60Hz ; 285 W

#### Fornecido com:

- ▶ 1 x Cabo de alimentação
- ▶ 1 x OPT-KIT3xLINK
- ▶ 1 x Cabo RJ45 longo de 1,8 m
- ▶ 1 x Conector de 10 pinos MCO
- ▶ 1 x Kit de mont. do bastidor (alças frontais e suporte traseiro)
- ▶ 1 x Guia de Início Rápido\*

#### Garantia:

3 anos de garantia para peças e serviço de retorno para a fábrica.



\* Todos os Manuais do Usuário e Guias de Início Rápido também estão disponíveis no site [www.analogway.com](http://www.analogway.com)



Especificações sujeitas a alterações sem aviso prévio

Todas as especificações técnicas estão disponíveis em nosso site.