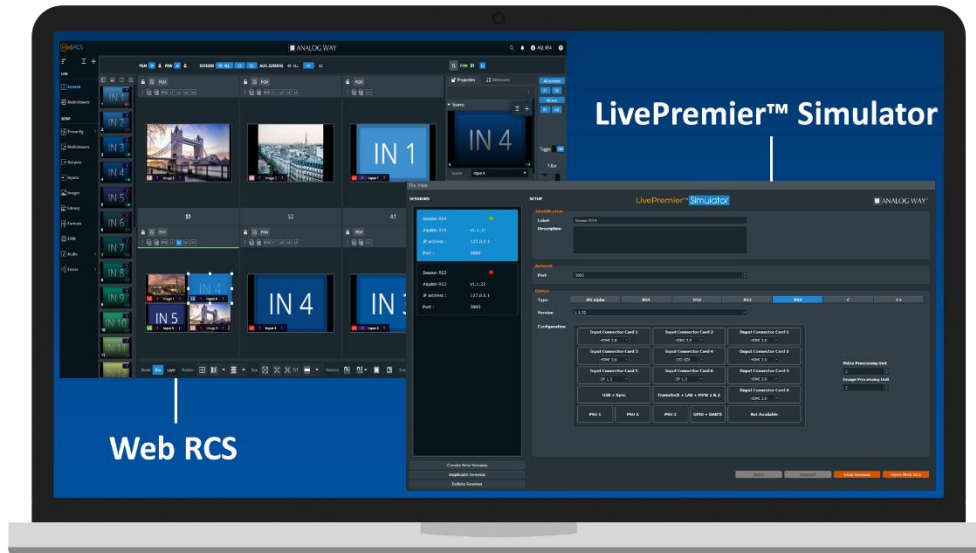
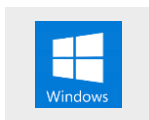


Simulez facilement n'importe quel système de présentation et de gestion d'écrans de la gamme LivePremier™ sur votre PC ou Mac



LivePremier™ Simulator



Simulez votre Aquilon et créez votre configuration offline

LivePremier™ Simulator permet de simuler rapidement n'importe quel système de présentation et de gestion d'écrans de la gamme LivePremier™ sur votre PC ou votre Mac. Vous pouvez alors utiliser l'interface de contrôle intégrée Web RCS et interagir avec le processeur virtuel et préparer une configuration comme s'il s'agissait d'une véritable unité. Vous pouvez ensuite exporter cette configuration sur clé USB et l'importer directement sur votre Aquilon.

LivePremier™ Simulator en bref

- ▶ Simulation de n'importe quel système de présentation de la gamme LivePremier™ (aucun matériel Analog Way est nécessaire)
- ▶ Sélection et configuration du type d'Aquilon que vous souhaitez simuler grâce à l'outil de configuration intégré
- ▶ Interface de contrôle Web RCS intégrée pour des sessions d'auto-formation ou pour préparer une configuration complète (mode offline)
- ▶ Sauvegarde de la configuration à la fin de la session de simulation
- ▶ Export de la configuration créée avec LivePremier™ Simulator et import direct sur votre Aquilon
- ▶ Compatible avec l'API de contrôle REST, les drivers Crestron® et le contrôleur RC400T

Autres outils aussi disponibles sur www.analogway.com

- ▶ AW VideoCompositor for LivePremier™: Créez facilement des interfaces drag & drop Crestron® intuitives pour contrôler vos événements live avec les processeurs d'images de la gamme LivePremier™
- ▶ AW EDID Editor: Solution intuitive pour créer et éditer des fichiers EDID et assurer une compatibilité optimale entre sources et systèmes d'affichage
- ▶ AW Screen Frame Cutter: Permet de découper facilement une image haute définition et de créer des images de fond adaptées à votre Soft Edge multi-projecteur ou votre espace d'affichage personnalisé

Installation

- Téléchargez **LivePremier™ Simulator** depuis le site web d'Analog Way puis installez le simulateur sur votre ordinateur
- Lancez **LivePremier™ Simulator** puis cliquez sur **Create new session** pour créer une nouvelle session de simulation
- Renommez la session que vous venez de créer afin que vous puissiez facilement la retrouver la prochaine fois et la réutiliser
- Sélectionnez et configurez le type d'Aquilon que vous souhaitez simuler. Pour Aquilon C et Aquilon C+, vous pouvez également configurer le nombre et le type des entrées et des sorties ainsi que le nombre de VPU et d'IPU
- Sélectionnez la version du firmware LivePremier™ à utiliser
- Cliquez sur **Save** puis sur **Start Session** pour démarrer la session de simulation
- Cliquez sur **Open WebRCS** pour lancer l'interface de contrôle Web RCS associée

LivePremier™ Simulator est disponible sur
www.analogway.com

 Spécifications sujettes à modification sans avertissement

LPSIM_FR-07/04/2020