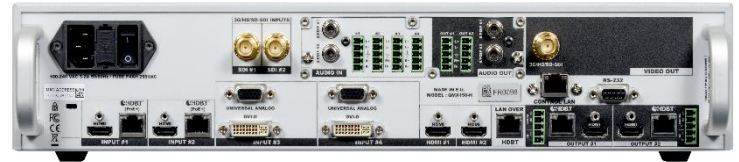
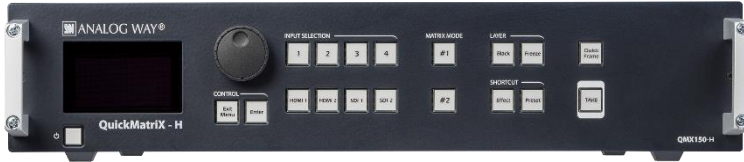


# QuickMatriX - H

## Ref. QMX150-H



### Matrice scalée seamless 8x2 haute-résolution dotée de 2 entrées HDBaseT™ et 2 sorties jumelées HDMI / HDBaseT™

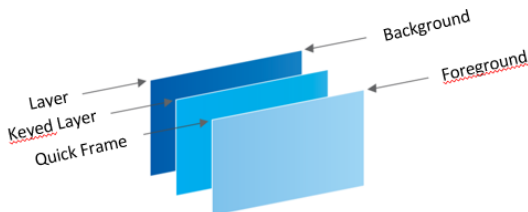


#### Flexibilité et connectivité polyvalente

Equippé de 8 entrées haute résolution et de 12 connecteurs (quatre HDMI, deux DVI, deux 3G-SDI, deux HDBaseT™ et deux ports analogiques), le **QuickMatriX - H** est une puissante matrice scalée pourvue d'une vraie commutation propre sur ses 8 entrées. Le **QuickMatriX - H** est doté de 2 sorties indépendantes avec des connecteurs jumelés HDMI et HDBaseT™ pour chaque sortie. Le **QuickMatriX - H** est aussi pourvu d'une gestion avancée de l'audio et d'un port 3G-SDI utilisable en sortie vidéo ou copie de programme.

#### La qualité sans compromis

Le **QuickMatriX - H** est entièrement basé sur la puissante plate-forme MIDRA™, réputée pour sa robustesse, sa fiabilité et son excellent ratio prix/performance. Comme le reste de la gamme, le **QuickMatriX - H** offre un traitement d'images haute performance, une latence extrêmement réduite, une qualité vidéo sans compromis, une vraie commutation propre, des formats de sorties personnalisables et des effets vidéo avancés pour des présentations créatives; ce qui en fait l'outil idéal pour les événements live, les installations fixes, les lieux de cultes ou les salles de formation.

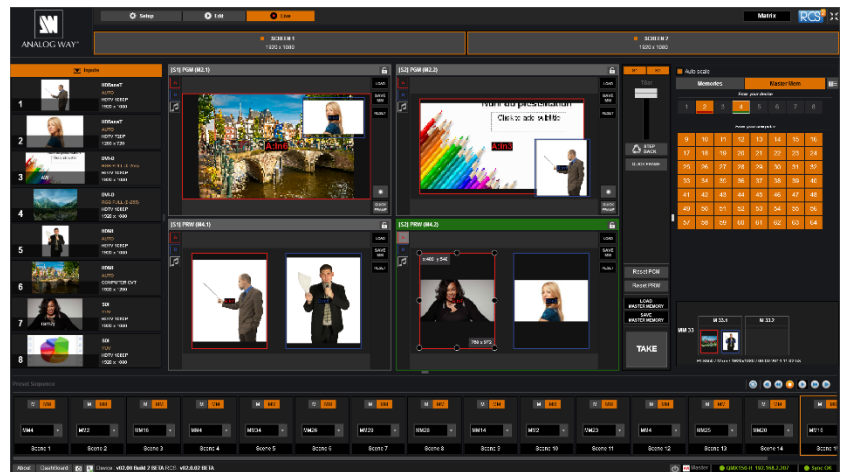


#### Une intégration simplifiée grâce aux fonctionnalités HDBaseT™

Intégrant les spécifications de l'Alliance HDBaseT™, le **QuickMatriX - H** garantit une interopérabilité avec tous les produits certifiés HDBaseT™ et une connexion point à point jusqu'à 150 mètres avec des câbles blindés CAT 5e/6. Il est équipé de deux récepteurs HDBaseT™, prenant en charge les flux vidéo HD, l'audio, l'Ethernet et l'alimentation PoE+. Le **QuickMatriX - H** est aussi équipé de deux émetteurs HDBaseT™ capables de transmettre vers des systèmes d'affichage compatibles, la vidéo HR, l'audio, l'Ethernet et les signaux de contrôle RS-232/IR.

#### Des outils de contrôle performants et adaptés

Le **QuickMatriX - H** a été conçu pour être entièrement utilisable depuis sa face avant ergonomique. Les produits de la gamme MIDRA™ peuvent aussi être exploités grâce au logiciel de contrôle RCS², très intuitif et doté d'une interface drag & drop. Les principaux systèmes de contrôle tiers peuvent facilement s'interfacer avec le **QuickMatriX - H**, soit par une connexion standard TCP/IP, soit via l'interface série RS-232. Enfin, de nombreuses solutions de pilotage telles que la télécommande **RK-350** ou la **Shot Box²** peuvent être utilisées pour contrôler le **QuickMatriX - H** à distance.



#### QuickMatriX - H en bref

- ▶ Plate-forme Midra™
- ▶ Matrice scalée seamless 8x2
- ▶ Conception robuste pour une fiabilité hors-norme
- ▶ Processing vidéo haute performance et latence ultra basse
- ▶ Deux entrées HDBaseT™ et deux sorties HDBaseT™
- ▶ Gestion avancée de l'audio
- ▶ Interface graphique conviviale et intuitive

	QuickMatriX - H	Pulse² - H	SmartMatriX² - H	Saphyr - H
Modes opératoires	1	2	1	2
Entrées (HDBaseT™)	8 (2)	8 (2)	10 (4)	10 (4)
Sorties (HDBaseT™)	2 (2)	2 (2)	2 (2)	2 (2)
Sortie Vidéo	1	1	1	1
Transitions & Effets	+	+	++	+
Layers live (max.)	1 + 1 keyed	2	2	3

## CARACTERISTIQUES PRINCIPALES

**Plate-forme MIDRA™:** Performances sans compromis et fabrication de qualité

**1 mode opératoire:** Matrice Native

**8 entrées seamless**

Possibilité de commuter entre n'importe quelle entrée (12 connecteurs disponibles)

**2 sorties:** Output#1 et Output#2

**Sortie Vidéo :** SD/HD TV numérique (3G-SDI)

**Connecteurs HDBaseT™:**

- 2 entrées avec PoE+ (48V; 30W) - support des flux vidéo, audio embeddé et Ethernet
- 2 sorties avec support des flux vidéo, audio embeddé, Ethernet, RS232 bidirectionnel et IR
- Transmission point-à-point jusqu'à 150m avec des câbles CAT 5e/6 avec blindage des paires individuelles (ISO/EIC 11801 U/FTP)
- Les sorties HDMI et HDBaseT™ diffusent simultanément les contenus

**Processing vidéo haute performance:**

- Commutation propre ultra-rapide
- Latence vidéo ultra-basse
- Chroma/Luma Key et Titrage
- Fond live redimensionnable
- Possibilité de modifier le Program sans modifier le Preview
- Formats de sortie personnalisables
- Algorithme de désentrelacement optimisé
- Nouveau gel d'image (input/couche/screen)
- Transitions: Fade, Cut, Wipe, Slide

**Gestion avancée de l'audio:**

- Toutes les entrées et sorties audio peuvent être embeddées ou désembeddées
- Audio stéréo symétrique sur toutes les sorties
- Mode Audio 'Breakaway'
- Mode Audio 'Fast Routing'
- Mode Audio 'Top Layer'
- Compensation du délai (jusqu'à 80ms)

**Mode "Quick Frame":** Affichage instantané au premier plan d'une image enregistrée

**Mire de tests interne:** 9 mires de réglages internes disponibles

**Contrôle des EDID:** Gestion sur 6 entrées; Détection et identification des EDID de sortie

**Compatible HDCP:** Activer ou désactiver la protection HDCP (*si l'équipement en sortie n'est pas compatible, la vidéo peut être désactivée*)

**Mémoires:**

- 8 mémoires disponibles par sortie et jusqu'à 64 via le logiciel RCS<sup>2</sup>
- 8 mémoires d'images

**RCS<sup>2</sup>:** Logiciel de contrôle à distance pour Windows et Mac

**Dimensions (en Rack Units - RU)**

- ▶ 2RU

**Dimensions (sans poignées avant et support de montage en rack)**

- ▶ W 17.28" x H 3.46" x D 17.71"
- ▶ L 439.5 mm x H 88 mm x P 450 mm

**Dimensions (avec les poignées)**

- ▶ W 19" x H 3.46" x D 18.70"
- ▶ L 482.1 mm x H 88 mm x P 475 mm

**Poids sans les accessoires**

- ▶ 7.2 kg / 15.87 lbs

**Poids du colis avec les accessoires**

- ▶ 10.2 kg / 22.49 lbs

**Conditions d'opérations**

- ▶ Température: 0 à 40°C (32 à 104°F)
- ▶ Humidité: 10% à 80%, sans condensation

**Dissipation thermique**

- ▶ 529 BTU/h

**Intensité sonore (@1,6m de hauteur @25°C)**

- ▶ Avant: 41 DBa@1m
- ▶ Arrière: 41 DBa@1m

**Garantie**

3 ans pièce et mains d'œuvre; Retour dans nos locaux

**Alimentation**

- ▶ 100-240 VAC 50/60Hz 3.2A
- ▶ Fusible F4AH 250VAC 5x20mm
- ▶ Consommation maximum: 155W (avec 2 x24W PoE)

**Normes de sécurité**

- ▶ IEC/UL/EN 60950-1, CSA22.2#60950-1, ETL Listed (US & Canada)

**Livré avec**

- ▶ 1 x câble d'alimentation électrique
- ▶ 1 x paire de poignées face avant
- ▶ 1 x câble Ethernet (pour le contrôle)
- ▶ 8 x connecteurs MCO 5 broches
- ▶ 1 x Guide de démarrage rapide \*

## ENTREES

8 entrées seamless, 12 connecteurs d'entrée

2 x DVI-D jusqu'à 2048x1152@60Hz

4 x HDMI jusqu'à 2048x1152@60Hz

2 x ports analogique jusqu'à 2048x1152@60Hz

2 x 3G/HD/SD-SDI jusqu'à 2K@60Hz

2 x HDBaseT™ avec PoE+ jusqu'à 2048x1152@60Hz

## SORTIES

2 sorties avec 2 connecteurs par sortie

2 x HDMI jusqu'à 2048x1152@60Hz

2 x HDBaseT™ jusqu'à 2048x1152@60Hz

1 x 3G-SDI jusqu'à 2K@60Hz, utilisable comme sortie vidéo ou comme copie d'un programme

## AUDIO

Connecteurs MCO 5 broches pour entrées et sorties analogiques

4 connecteurs RCA: 2 connecteurs d'entrée S/PDIF et 2 connecteurs de sortie S/PDIF

**Entrée:**

DVI (HDMI) / HDMI / SDI Audio désembeddé

4 x Audio stéréo analogique (as)symétrique

2 x S/PDIF (compatible AES-3id)

**Sortie:**

HDMI / SDI Audio embeddé

2 x Audio stéréo analogique (as)symétrique

2 x S/PDIF (compatible AES-3id)

## STANDARDS

SMPTE: ST 259:2008, ST 260:1999, ST 274:2008, ST 292-1:2012, ST 296:2012, ST 424:2012, ST 428-19:2010  
VESA: GTF1.1, CVT 1.1, DMT1.0 rev.12

## MODE MATRICE

Commutation propre pour chaque sortie

1 layer live + 1 layer keyé (uniquement disponible via la RCS<sup>2</sup>, la RK-350 ou la Vertige) pour chaque sortie

## CONTROLE

Panneau face avant toute option

RCS<sup>2</sup>: Logiciel de Contrôle à Distance avec GUI intuitive

RK-350: Télécommande

SB80-2: Shot Box<sup>2</sup>

Drivers AMX et Crestron

## AUTRES FONCTIONNALITES

DB9: Connexion série en RS232

RJ45: Connexion Ethernet

\*Toutes les informations techniques et les vidéos sont disponibles sur le site [www.analogway.com](http://www.analogway.com)

 Spécifications sujettes à modification sans avertissement préalable

QMX150-H-FR-04/30/2018